

# FLUVIO



## INFILTRATIE EN BUFFERBLOK

onder de verharding op eigen terrein.

*Een eenvoudig en uniek systeem om rechtstreeks infiltreren en bufferen van hemel- en dakwater mogelijk te maken in combinatie met mooie verharding op private en openbare terreinen.*

**1: ArtStone** heeft zijn aanbod aan waterdoorlatende bestrating en stapstenen uitgebreid met het infiltratie- en bufferblok Fluvio.

Dit zijn betonnen blokjes met een geïntegreerde holte die tijdelijk tot maximaal 80 liter per m<sup>2</sup> kunnen bufferen en een horizontale infiltratieoppervlakte van minstens 30m<sup>2</sup> per 100m<sup>2</sup> verharding opleveren.

De blokken worden waterpas in blok- of halfsteenverband net onder het maaiveld geplaatst en afgewerkt met een drainerende eindlaag, bv. een waterdoorlatende bestrating of een combinatie van klinkers en tegels met een goot.

Deze oplossing vervangt dus gedeeltelijk de fundering en buffert en infiltreert het hemelwater op de plek waar het neerkomt. De grondwaterspiegel wordt gerespecteerd.

De blokken zijn geschikt voor parkeerplaatsen, school- en pleinen, opslagterreinen, fietspaden, pechstroken, private opritten en terrassen, ...

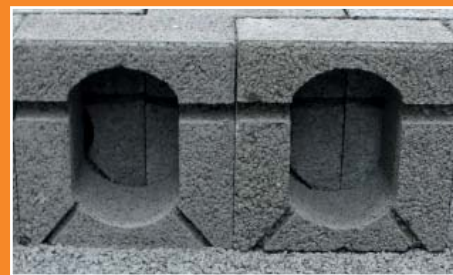
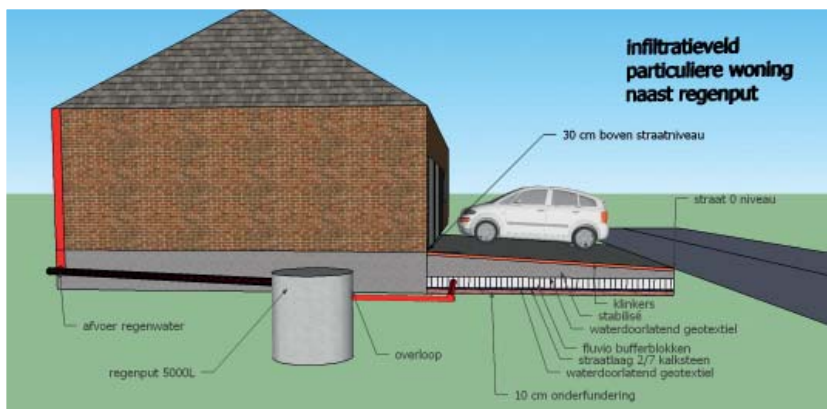
**2: Ook voor gebieden met hoge grondwaterstand, eerder infiltratie ongevoelige terreinen, leem- en kleiachtige gronden.**

**3: Waterpas plaatsen.**

Dimensionerings- en praktisch voordeel, comfortabel voor winkel- en rolwagentjes, heftrucks, vertikaal stapelen, ...

**4: andere voordelen :**

- Geen extra rioleringskost
- Minder grondverzet
- Lage ecologische voetafdruk
- Lage onderhoudskosten
- Alternatief voor plaats innemende systemen
- Lage voorbereidingskost
- Hoog geplaatste noodoverloop
- Geen pompen
- Geen mechanische defecten mogelijk
- Ook mogelijk onder gebouwen



**PRODUCTKENMERKEN:**

Lengte: 220/218 mm  
Breedte: 110/110 mm  
Hoogte: 220/218 mm

Voldoet aan de stabiliteitseisen - voor het ontwerp van voet- en fietspaden of parkings - bovenlaag min. 80mm - voor standaardbestek 250

wegcategorie III

(Univ.Hasselt rapport vormoptimalisatie waterbergende betonstenen)



**BESTEKTEKST:**

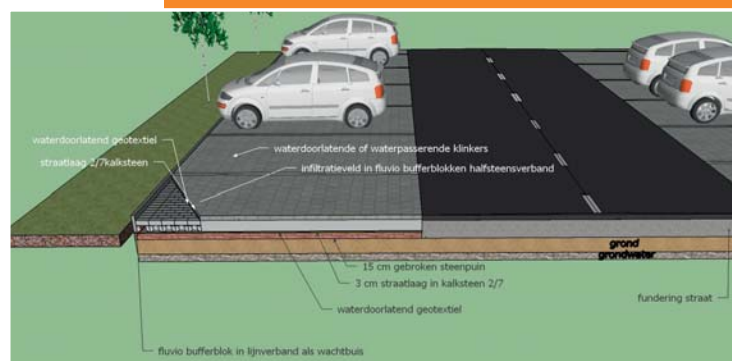
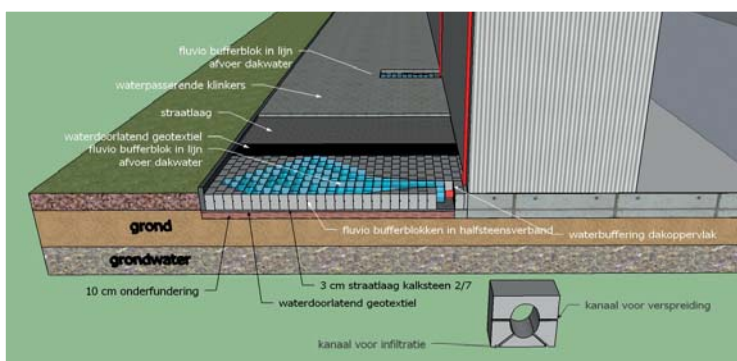
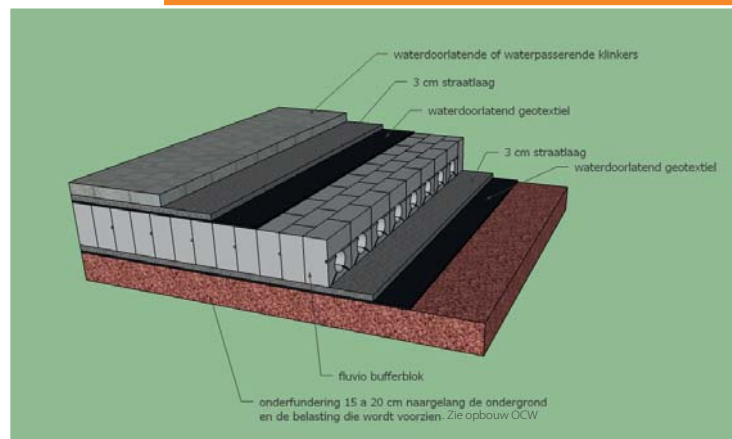
<http://bufferblok.artstone.be/documenten>  
"Onderfundering met drainerende en infiltrerende functie, waterophoudende betonnen blokjes ArtStone Fluvio® type 80 : infiltratie -en bufferblok met 80 liter opslagcapaciteit"



**ArtStone®**  
TEGELS TERRASSEN OPRITTEN

## ■ PLAATSING ■

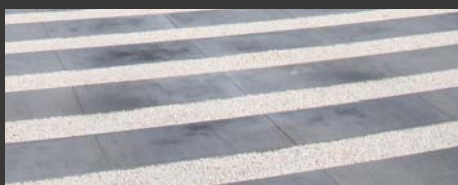
- Het eindoppervlak bestaat uit esthetische niet waterdoorlatende verharding in combinatie met een lijninfiltratiegoot of uit waterdoorlatende of waterpasserende bestrating.
- Onder de eindlaag, de straatlaag en een geotextiel worden de bufferblokken geplaatst in de fundering van een waterdoorlatende ondergrond.
- Bij plaatsing van de bufferblokken onder een deel van de verharde oppervlakte, kan het aanpalende rijvak licht afwateren naar de parkeerstrook waaronder de bufferblokken vertraagd infiltreren mogelijk maken.
- Bij plaatsing van de bufferblokken onder het geheel van de verharde oppervlakte kan het dakwater worden opgevangen = zeer beperkte riolering.



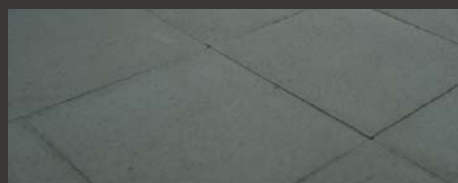
## EEN WAAIER AAN MOGELIJKHEDEN



Stapstenen in natuursteen ,keramiek of beton



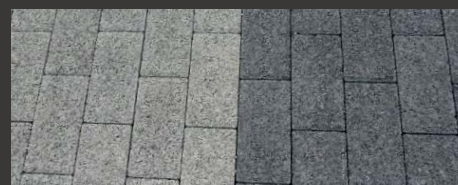
Megategels 100/50 en 200/100



Waterdoorlatende Megategels 100/100/6 en 15 cm



Waterpasserende klinkers



Waterdoorlatende klinkers 22/11, 15/15 en 22/22



Grasdallen

De vermelde inlichtingen zijn het resultaat van studies en proeven die u ter goeder trouw worden meegedeeld, maar in geen enkel geval een garantie vormen noch onze verantwoordelijkheid engageren, zelfs in geval van schending van de rechten van derden. Wij zijn niet verantwoordelijk voor de plaatsing van de producten.

## ARTSTONE VERKOOPPUNTEN

Puurs - Heusden Zolder - Dessel - Bree - Zedelgem - Lede  
T. 03 889 64 00 - 011 45 60 00 - info@artstone.be

WWW.BUFFERBLOK.ARTSTONE.BE

WWW.ARTSTONE.BE