

Firma:

Handtekening:

Naam:

Adres:

.....

.....

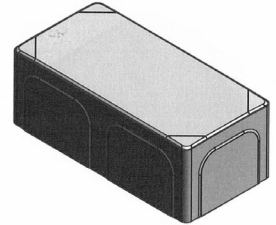
■ Eigenschappen

Afmeting, keuren: De klinkers zijn ingekleurd met pigment.

| Afmeting/Kleur: | Grijs | Zwart | Wit | Rood* | Blauw* | Bruin* | Heidepaars* |
|-----------------|-------|-------|-----|-------|--------|--------|-------------|
| 22/11/8 | ✓ | ✓ | ✓ | ✓ | ✓ | ✓ | ✓ * |

Deze kleuren zijn op aanvraag beschikbaar in 8 cm dikte. De minimum hoeveelheid bedraagt dan 300 m².

Levertermijn in samenspraak.



De betonklinkers zijn opgebouwd uit een kernbeton met groffe granulaten en aan het oppervlak een deklaag met fijne granulaten. Bij de gekleurde stenen is de kernbeton weinig gekleurd en de deklaag diepgekleurd met pigmenten.

Betonsamenstelling:

Gewassen grofzand
Gewassen fijnzand
Kalksteengranulaten
Hoogovencement en/of portlandcement
Hulpstoffen (plastificeerder)
Voor gekleurde klinkers: kleurstoffen (ijzeroxide)

Vorm- en maatafwijking:

Oppervlaktemaat = referentiemaat +/- 2 mm

Diktemaat = referentiemaat +/- 3 mm

Gewicht per m²:

8 cm dikte: 169 kg/m² (4,1 kg/st)

Aantal stuks per m²:

41 stuks

Aantal m² per pak:

8 cm dikte: 8,6 m²/pak (352 stuks/pak)

De beton klinkers beschikken over het BENOR-keurmerk waaruit men kan afleiden dat alle proeven, die voor straatstenen nodig zijn, voldoende worden uitgevoerd.

Normbeschrijvingen zijn terug te vinden in

Europese norm = EN 1338

BENOR- toepassingsreglement = NBN 21-311