

Firma:

Handtekening:

Naam:

Adres:

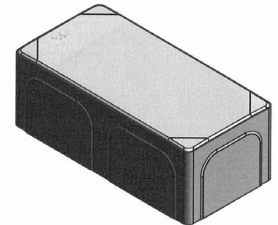
.....

.....

■ Eigenschappen

Afmeting, keuren:

Afmeting/Kleur:	Wit	Zwart*	Rood*	Bruin*	Heidekleur*
22/11/8	✓	✓	✓	✓	✓
*Deze klinkers worden enkel op bestelling geproduceerd					



De betonklinkers zijn opgebouwd uit een kernbeton met groffe granulaten en aan het oppervlak een deklaag met fijne granulaten. Voor gekleurde stenen wordt de kernbeton licht ingekleurd met pigmenten. De deklaag is opgebouwd uit gekleurde natuurgranulaten (uit graniet- kwartsiet- basalt gesteente) aangepast aan de te bekomen eindkleur. De deklaag wordt ook met kleurstofpigment ondersteund.

Betonsamenstelling kernbeton:

Gewassen grofzand
Gewassen fijnzand
Kalksteengranulaten
Hoogovencement en/of portlandcement
Hulpstoffen (plastificeerder)
Voor gekleurde klinkers: kleurstoffen (ijzeroxide licht ingekleurd)

Betonsamenstelling deklaag

Kleurgranulaten 0,5/2,5 mm fractie (Graniet- of kwarts granulaten met een hardheid van 6-7 op de schaal van Mohs)
Hoogovencement en/of portland (indien nodig witcement)
Hulpstoffen (plastificeerder)
Voor gekleurde klinkers: kleurstoffen (ijzeroxide ter ondersteuning)

Vorm- en maatafwijking:

Oppervlaktemaat = referentiemaat +/- 2 mm
Diktemaat = referentiemaat +/- 3 mm

Gewicht per m²:

8 cm dikte: 169 kg/m² (4,1 kg/st)

Aantal stuks per m²:

41 stuks

Aantal m² per pak:

8 cm dikte: 8,6 m²/pak (352 stuks/pak)

De beton klinkers beschikken over het BENOR-keurmerk waaruit men kan afleiden dat alle proeven, die voor straatstenen nodig zijn, voldoende worden uitgevoerd.

Normbeschrijvingen zijn terug te vinden in

Europese norm = EN 1338
BENOR- toepassingsreglement = NBN 21-311